

**Prestaties**

Nominale laadcapaciteit	4999 kg met zwaartepunt op 500 mm
Max. hefhoogte (stabilisatoren volledig uitgeschoven)	21 m
Hefvermogen bij max. hoogte (stabilisatoren volledig uitgeschoven)	2500 kg
Rotatie body	360° (doorlopend)
Max. snelheid	40.0 km/h

**Stabilisatoren**

Type	Draaiende stabilisatoren
Stabilisatiesysteem	Bodemrukdetectie Automatisch nivelleren

**Gewichten**

Gewicht (ongeladen)	15900 kg
---------------------	----------

**Motor**

Merk/model	DEUTZ TCD 3.6 L4
Naleving	Stage V
Nominaal vermogen (ISO 14396)	100 kW (136 hp) @ 2,200 rpm
Maximaal koppel	500 Nm @ 1,600 rpm
Aantal cilinders	4.0
Cilinderinhoud	3.60 L

**Hydraulisch systeem**

Pomptype	Lastafhankelijke pomp
Pompcapaciteit	105.00 L/min
Drukinstelling ontlastingsklep	350.00 bar
Regelklep (giek en body)	Elektro-proportioneel met debietdeling

**Aandrijfsysteem**

Transmissie	Hydrostatisch met elektronische regeling/vierwielaandrijving
Hoofdaandrijving	Elektronisch aangestuurde pomp met regelbaar debiet Motor met regelbaar debiet Tandwielkast met 2 versnellingen

**Tractie**

Standaardbanden	445/65 R22,5
Sleepkracht	72.00 kN
Klimvermogen	45.00 %

**Assen en remmen**

Type as	Assen in oliebad met planeettandwielen
Achteras	Oscillatie en sturen met hydraulische vergrendeling
Vooras	Oscillatie en sturen met nivellering +/-8°
Bedrijfsrem	Hydraulisch bediende natte lamellenremmen op elke as
Parkeerrem	Hydraulisch met negatieve actie

**Besturing**

Stuurmodi	3 stuurmodi met halfautomatische wieluitlijning.
Buitenste draaicirkel (met vorken)	2-wielbesturing/4-wielbesturing/hondengang 4 m

**Capaciteiten vloeistoffen**

Brandstoftank	175.00 L
AdBlue	10.00 L
Hydraulisch reservoir	165.00 L

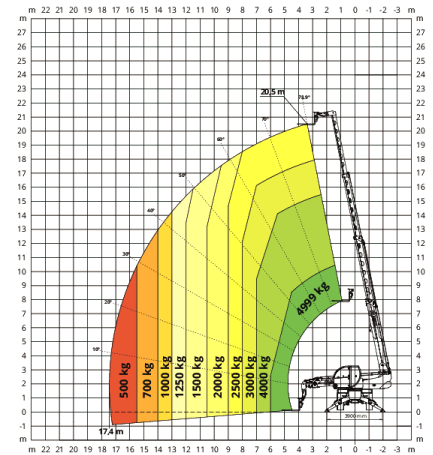
**Milieuwaarden**

Geluidsniveau op positie bestuurder (LpA) (EN 12053)	72 dB(A)
Geluidsvermogen (LWA)	106 dB(A)
Lichaamstrillingen (ISO 2631-1)	0.49 ms <sup>-2</sup>
Hand-armtrillingen (ISO 5349-1)	0.57 ms <sup>-2</sup>

**Normen**

Standaard compliance	EN 1459-2: Zwenkende transportwerktuigen met variabele reikwijdte. EN 13000: Hydraulische hijskranen. EN 280: Mobiele hoogwerkers. FOPS/ROPS-cabine EU 2016/1628: Emissiegrenswaarden voor motoren.
----------------------	---

**Laadcapaciteitsdiagram**

 360° LOAD CHART  
 ON FULLY EXTENDED STABILIZERS

**Afmetingen (mm)**
