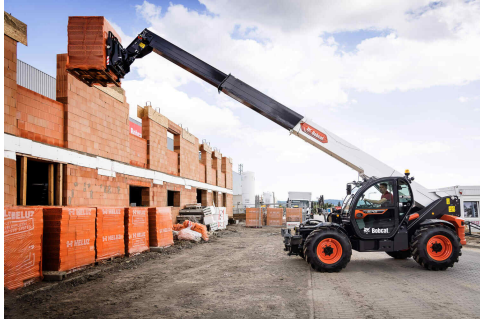


BOBCAT T35.140S - 100PK



- Nominale capaciteit: 3500 kg
- Hefhoogte: 13650 mm
- Nominaal vermogen: 74 kW

TECHNISCHE GEGEVENS

BELANGRIJKSTE SPECIFICATIES

Opbreekkracht kippen	12300 daN
Nominaal laadvermogen	3500 kg
Hefhoogte	12794 mm
Hefhoogte op stabilisatoren	13656 mm
Nominaal vermogen (ISO 14396)	74 kW
Onbeladen gewicht	9070 kg (24" banden)

PRESTATIES

Nominaal laadvermogen	3500 kg
Werkcapaciteit (bij max. hoogte op banden)	500 kg
Werkcapaciteit (bij max. hoogte op stabilisatoren)	3500 kg
Werkcapaciteit (bij max. reikwijdte op stabilisatoren)	1000 kg
Hefhoogte	12794 mm
Hefhoogte op stabilisatoren	13656 mm
Opbreekkracht kippen	12300 daN
Trekkkracht	4900 daN
Max. reikwijdte op banden	9449 mm
Max. reikwijdte op stabilisatoren	9720 mm (24" banden)

AFMETINGEN

Totale lengte (tot voorvlak vorken)	6108 mm
Totale hoogte	2520 mm (24" banden)
Bodemvrijheid (mm)	509 mm (24" banden)
Machinebreedte	2418 mm (24" banden)
Buitenste draaicirkel (bij wielen)	4150 mm

MOTOR

Motormerk	Bobcat
Motortype	D34
Brandstof	Diesel
Nominaal vermogen (ISO 14396)	74 kW
Nominaal Toerental (tpm)	2400 tpm
Koppel (Nm)	430 Nm bij 1400 tpm
Aantal Cilinders	4
Cilinderinhoud (liter)	3,4 L
Inhoud brandstoftank	145 L

TRACTIE

Standaard banden	400/80-24 / 20PR TM R4
Maximumsnelheid - Schildpad (24-inch / 20-inch)	8,5 / 7 km/u
Maximumsnelheid - modus Haas (24-inch / 20-inch)	30 / 26 km/u