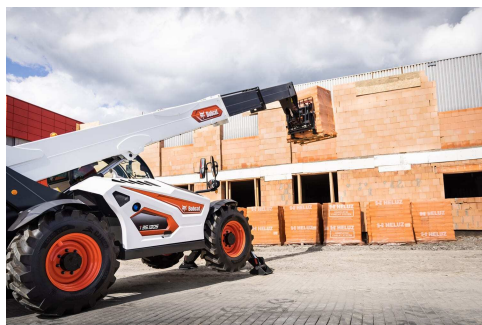


BOBCAT T35.130S - 100PK



- Nominale capaciteit: 3500 kg
- Hefhoogte: 12468 mm
- Nominaal vermogen: 74 kW

TECHNISCHE GEGEVENS

BELANGRIJKSTE SPECIFICATIES

Opbreekkracht kippen	12300 daN
Nominaal laadvermogen	3500 kg
Hefhoogte	11658 mm
Hefhoogte op stabilisatoren	12468 mm/ (24" banden) 12552 mm
Nominaal vermogen (ISO 14396)	74 kW
Onbeladen gewicht	8595 kg / (24" banden) 8695 kg

PRESTATIES

Nominaal laadvermogen	3500 kg
Werkcapaciteit (bij max. hoogte op banden)	1000 kg
Werkcapaciteit (bij max. hoogte op stabilisatoren)	3500 kg
Werkcapaciteit (bij max. reikwijdte op stabilisatoren)	1300 kg
Hefhoogte	11658 mm
Hefhoogte op stabilisatoren	12468 mm / (banden 24") 12552 mm
Opbreekkracht kippen	12300 daN
Trekkkracht	5700 daN
Max. reikwijdte op banden	8764 mm
Max. reikwijdte op stabilisatoren	8760 mm / (pneus 24") 8600 mm

AFMETINGEN

Totale lengte (tot voorvlak vorken)	5876 mm
Totale hoogte	2435 mm / (banden 24") 2520 mm
Bodemvrijheid (mm)	422 mm / (banden 24") 507 mm
Machinebreedte	2418 mm (over standaardbanden)
Buitenste draaicirkel (bij wielen)	4150 mm

MOTOR

Motormerk	Bobcat
Motortype	D34
Brandstof	Diesel
Nominaal vermogen (ISO 14396)	74 kW
Nominaal Toerental (tpm)	2400 tpm
Koppel (Nm)	430 Nm bij 1400 tpm
Aantal Cilinders	4
Cilinderinhoud (liter)	3,4 L
Inhoud brandstoftank	145 L

TRACTIE

Standaard banden	405/70-20 16PR TM R4
Maximumsnelheid - Schildpad (24-inch / 20-inch)	8,5 / 7 km/u
Maximumsnelheid - modus Haas (24-inch / 20-inch)	30 / 26 km/u