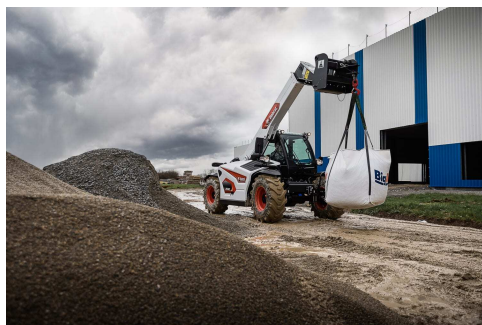


# BOBCAT TL26.60 - 100PK



- Nominale capaciteit: 2600 kg
- Hefhoogte: 5900 mm
- Nominaal vermogen: 74,5 kW

## TECHNISCHE GEGEVENS

### BELANGRIJKSTE SPECIFICATIES

Opbrekkkracht kippen	4600 daN
Nominaal laadvermogen	2600 kg
Hefhoogte	5,9 meter
Nominaal vermogen (ISO 14396)	74,5 kW
Onbeladen gewicht	4840 kg / 4960 kg (24" banden)

### PRESTATIES

Nominaal laadvermogen	2600 kg
Werkcapaciteit (bij max. hoogte op banden)	2000 kg
Capaciteit bij max. bereik	950 kg
Hefhoogte	5800 mm
Opbrekkkracht kippen	4600 daN
Trekkkracht	4900 daN
Max. reikwijdte op banden	3100 mm

### AFMETINGEN

Totale lengte (tot voorvlak vorken)	4507 mm
Totale hoogte met lage cabine	2140 mm
Totale hoogte met lage cabine en 24-inch banden	2225 mm
Totale hoogte met hoge cabine	2290 mm
Totale hoogte met hoge cabine en 24-inch banden	2375 mm
Bodemvrijheid (mm)	264 mm / (24" banden) 348 mm
Machinebreedte	2100 mm (over standaardbanden)
Buitenste draaicirkel (bij wielen)	3717 mm
Buitenste draaicirkel met 24-inch banden (bij wielen)	3875 mm

## MOTOR

<b>Motormerk</b>	Bobcat
<b>Motortype</b>	D34
<b>Brandstof</b>	Diesel
<b>Nominaal vermogen (ISO 14396)</b>	74,50 kW
<b>Nominaal Toerental (tpm)</b>	2400 tpm
<b>Koppel (Nm)</b>	430 Nm bij 1400 tpm
<b>Aantal Cilinders</b>	4
<b>Cilinderinhoud (liter)</b>	3,4 L
<b>Inhoud brandstoftank</b>	115 L

## TRACTIE

<b>Standaard banden</b>	405/70-20 16PR TM R4
<b>Maximumsnelheid - Schildpad (24-inch / 20-inch)</b>	10 / 8,5 km/u
<b>Maximumsnelheid - modus Haas (24-inch / 20-inch)</b>	31 / 26,5 km/u
<b>Maximumsnelheid - Schildpad (24" / 20") - (optie hoge snelheid)</b>	10 / 8,5 km/u
<b>Maximumsnelheid - Haas (24" / 20") - (optie hoge snelheid)</b>	40 / 35 km/u