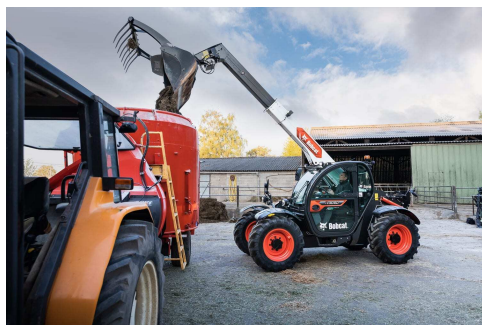


BOBCAT TL30.60 AGRI - 100PK HOGE CABINE



- Nominale capaciteit: 3000 kg
- Hefhoogte: 5900 mm
- Nominaal vermogen: 74,5 kW

TECHNISCHE GEGEVENS

BELANGRIJKSTE SPECIFICATIES

Opbreekkracht kippen	4600 daN
Nominaal laadvermogen	3000 kg
Hefhoogte	5,9 meter
Nominaal vermogen (ISO 14396)	74 kW
Onbeladen gewicht	5260 kg / (24" banden) 5380 kg

PRESTATIES

Nominaal laadvermogen	3000 kg
Werkcapaciteit (bij max. hoogte op banden)	2500 kg
Capaciteit bij max. bereik	1250 kg
Hefhoogte	5800 mm
Opbreekkracht kippen	4600 daN
Trekkracht	4900 daN
Max. reikwijdte op banden	3100 mm

AFMETINGEN

Totale lengte (tot voorvlak vorken)	4507 mm
Totale hoogte met hoge cabine	2290 mm
Totale hoogte met hoge cabine en 24-inch banden	2375 mm
Bodemvrijheid (mm)	264 mm / (24" banden) 348 mm
Machinebreedte	2100 mm (over standaardbanden)
Buitenste draaicirkel (bij wielen)	3717 mm
Buitenste draaicirkel met 24-inch banden (bij wielen)	3875 mm

MOTOR

Motormerk	Bobcat
Motortype	D34
Brandstof	Diesel
Nominaal vermogen (ISO 14396)	74 kW
Nominaal Toerental (tpm)	2400 tpm
Koppel (Nm)	430 Nm bij 1400 tpm
Aantal Cilinders	4
Cilinderinhoud (liter)	3,4 L
Inhoud brandstoftank	115 L

TRACTIE

Standaard banden	405/70-20 16PR TM R4
Maximumsnelheid - Schildpad (24-inch / 20-inch)	10 / 8,5 km/u
Maximumsnelheid - modus Haas (24-inch / 20-inch)	31 / 26,5 km/u
Maximumsnelheid - Schildpad (24" / 20") - (optie hoge snelheid)	10 / 8,5 km/u
Maximumsnelheid - Haas (24" / 20") - (optie hoge snelheid)	40 / 35 km/u