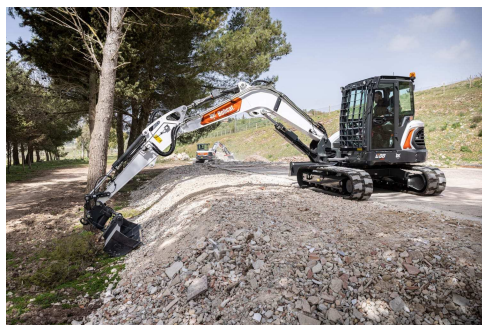


BOBCAT E88



- Bedrijfsgewicht: 8919 kg
- Graafdiepte: 4519 mm
- Motorvermogen: 48,5 kW

TECHNISCHE GEGEVENS

BELANGRIJKSTE SPECIFICATIES

Bedrijfsgewicht (kg)	8919 kg
Graafdiepte (mm)	4519 mm
Motorvermogen - Bruto (kW)	48,5 kW
Uitbreekkracht graven	39073 N
Type binnendraaier	ZTS

GEWICHT

Bedrijfsgewicht (kg)	8.919 kg / lange lepelsteel: + 37 kg
Bodemdruk	39,20 kPa

WERKBEREIK

Maximaal bereik werkuitrusting	7225 mm / lange lepelsteel: 7549 mm
Maximaal bereik op bodem	7087 mm / lange lepelsteel: 7418 mm
Maximale kiphoopte	4537 mm / lange lepelsteel: 4765 mm
Maximale diepte van de verticale muur uitgraving	2587 mm / lange lepelsteel: 2883 mm
Graafdiepte (mm)	4519 mm / lange lepelsteel: 4859 mm

AFMETINGEN

Machinebreedte	2200 mm
Bodemvrijheid (mm)	710 mm
Hoogte met cabine (mm)	2540 mm

MOTOR

Motormerk	Bobcat
Motortype	D24 - 2,4 liter, 97/68 EC Stage V, met turbocompressor
Brandstof	Diesel
Aantal Cilinders	4
Cilinderinhoud (liter)	2,4 l
Motorvermogen bij toerental	48,50 kW netto iso 9249
Koppel (Nm)	248 Nm
Inhoud brandstoftank	116,00 l

HYDRAULISCH SYSTEEM

Pomptype	Eén door motor aangedreven axiale tandemzuigerpomp en één door motor aangedreven tandwielpomp
Pompvermogen (l/min)	149,00 l/min
Debiet hulphydrauliek	95,00 l/min (optie aux2 62,00 l/min)
Drukontlasting hulphydrauliek	295 bar

PRESTATIES

Uitbreekkracht met de lepelsteel	39073 N / lange lepelsteel: 35315 N
Uitbreekkracht met bakcilinder	55582 N
Rijsnelheid	2,50 / 4,40 km/h

ZWENKSNELHEID

Giek verstelhoek links	64 °
Giek verstelhoek rechts	61 °
Zwenksnelheid	9,00 tpm