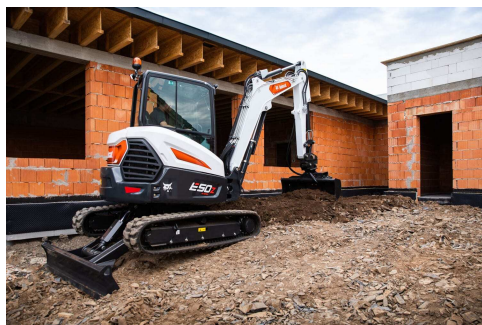


BOBCAT E50Z



- Bedrijfsgewicht: 4919 kg
- Graafdiepte: 3553 mm
- Motorvermogen: 31,3 kW

TECHNISCHE GEGEVENS

BELANGRIJKSTE SPECIFICATIES

Bedrijfsgewicht (kg)	4919 kg
Graafdiepte (mm)	3553 mm
Motorvermogen - Bruto (kW)	31,3 kW
Uitbreekkracht graven	22171 N
Type binnendraaier	ZHS

WERKBEREIK

Maximaal bereik werkuitrusting	6056 mm
Maximaal bereik op bodem	5922 mm
Maximale kiphoogte	4015 mm
Maximale diepte van de verticale muur uitgraving	2462 mm
Graafdiepte (mm)	3553 mm

AFMETINGEN

Machinebreedte	1959 mm
Bodemvrijheid (mm)	608 mm
Hoogte met cabine (mm)	2546 mm

MOTOR

Motormerk	Bobcat
Motortype	1,8 liter, 97/68 EC Stage V met turbocompressor
Brandstof	Diesel
Aantal Cilinders	3
Cilinderinhoud (liter)	1,79 l
Motorvermogen bij toerental	31,30 kW
Koppel (Nm)	155 Nm

Inhoud brandstoftank	72,00 l
----------------------	---------

HYDRAULISCH SYSTEEM

Pomptype	Zuigerpomp met enkele uitlaat en variabele cilinderinhoud met tandwielpompen
Pompvermogen (l/min)	99,00 l/min
Debiet hulphydrauliek	78,20 l/min / aux2: 46,60 l/min
Drukontlasting hulphydrauliek	210 bar

PRESTATIES

Uitbreekkraft met de lepelsteel	22171 N
Uitbreekkraft met bakcilinder	37744 N
Rijsnelheid	2,80 / 5,50 km/h

ZWENKSNELHEID

Giek verstelhoek links	70 °
Giek verstelhoek rechts	50 °
Zwenksnelheid	8,70 tpm