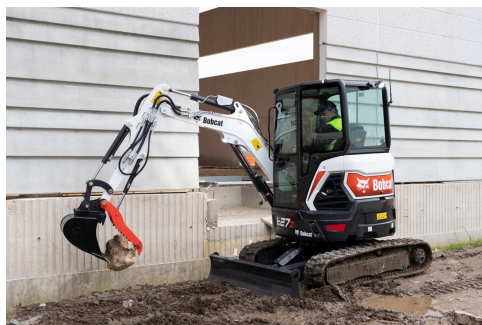


BOBCAT E27Z



- Bedrijfsgewicht: 2705 kg
- Graafdiepte: 2547 mm
- Motorvermogen: 15,4 kW

TECHNISCHE GEGEVENS

BELANGRIJKSTE SPECIFICATIES

| | |
|----------------------------|---------|
| Bedrijfsgewicht (kg) | 2705 kg |
| Graafdiepte (mm) | 2547 mm |
| Motorvermogen - Bruto (kW) | 15,4 kW |
| Uitbreekkracht graven | 16200 N |
| Type binnendraaier | ZHS |

GEWICHT

| | |
|-----------------------|------------------------------|
| Bedrijfsgewicht (kg) | 2705 kg (met cabine en bak) |
| Transportgewicht (kg) | 2571 kg (zonder aanbouwdeel) |
| Bodemdruk | 25,00 kPa |

WERKBEREIK

| | |
|--|-------------------------------------|
| Maximaal bereik werkuitrusting | 4644 mm / lange lepelsteel: 4931 mm |
| Maximaal bereik op bodem | 4518 mm / lange lepelsteel: 4814 mm |
| Maximale kiphoopte | 3043 mm / lange lepelsteel: 3243 mm |
| Maximale diepte van de verticale muur uitgraving | 1567 mm / lange lepelsteel: 1818 mm |
| Graafdiepte (mm) | 2547 mm / lange lepelsteel: 2847 mm |

AFMETINGEN

| | |
|------------------------|---------|
| Machinebreedte | 1550 mm |
| Bodemvrijheid (mm) | 539 mm |
| Hoogte met cabine (mm) | 2438 mm |

MOTOR

| | |
|------------------------------------|------------------------------|
| Motormerk | Kubota |
| Motortype | Kubota / D1105-E4B (Stage V) |
| Brandstof | Diesel |
| Aantal Cilinders | 3 |
| Cilinderinhoud (liter) | 1,123 l |
| Motorvermogen bij toerental | 15,40 kW bij 2400 tpm |
| Koppel (Nm) | 71,20 Nm |
| Inhoud brandstoftank | 34,40 l |

HYDRAULISCH SYSTEEM

| | |
|------------------------------|--|
| Pomptype | Pomp met dubbele uitlaat en variabel verplaatsbare zuiger met tandwielpompen |
| Pompvermogen (l/min) | 87,00 l/min |
| Debiet hulphydrauliek | 50,00 l/min / aux2: 20 l/min |

PRESTATIES

| | |
|--|-------------------------------------|
| Uitbreekkraft met de lepelsteel | 16200 N / lange lepelsteel: 13470 N |
| Uitbreekkraft met bakcilinder | 23720 N |
| Trekkraft | 29023 N |
| Rijsnelheid | 2,50 / 4,30 km/h |

ZWENKSNELHEID

| | |
|--------------------------------|----------|
| Giek verstelhoek links | 70 ° |
| Giek verstelhoek rechts | 55 ° |
| Zwenksnelheid | 9,30 tpm |