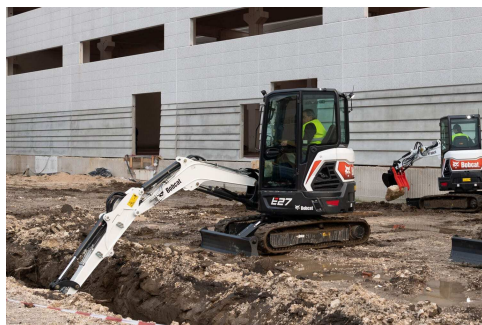


# BOBCAT E27



- Bedrijfsgewicht: 2683 kg
- Graafdiepte: 2847 mm
- Motorvermogen: 18,3 kW

## TECHNISCHE GEGEVENS

### BELANGRIJKSTE SPECIFICATIES

Bedrijfsgewicht (kg)	2683 kg
Graafdiepte (mm)	2847mm
Motorvermogen - Bruto (kW)	18,3 kW
Uitbreekkracht graven	16030 N
Type binnendraaier	CTS

### GEWICHT

Bedrijfsgewicht (kg)	2683 kg (met cabine en bak)
Transportgewicht (kg)	2549 kg (zonder aanbouwdeel)
Bodemdruk	26,20 kPa

### WERKBEREIK

Maximaal bereik werkuitrusting	4721 mm
Maximaal bereik op bodem	4604 mm
Maximale kiphogte	3243 mm
Maximale diepte van de verticale muur uitgraving	1825 mm
Graafdiepte (mm)	2847 mm

### AFMETINGEN

Machinebreedte	1550 mm
Bodemvrijheid (mm)	539 mm
Hoogte met cabine (mm)	2438 mm

### MOTOR

<b>Motormerk</b>	Kubota
<b>Motortype</b>	D1305-E4B-BCZ-1 (Stage V)
<b>Brandstof</b>	Diesel
<b>Aantal Cilinders</b>	3
<b>Cilinderinhoud (liter)</b>	1,261 l
<b>Motorvermogen bij toerental</b>	18,30 kW bij 2400 tpm
<b>Koppel (Nm)</b>	81,30 Nm
<b>Inhoud brandstoftank</b>	34,40 l

## HYDRAULISCH SYSTEEM

<b>Pomptype</b>	Pomp met dubbele uitlaat en variabel verplaatsbare zuiger met tandwielpompen
<b>Pompvermogen (l/min)</b>	94,30 l/min
<b>Debiet hulphydrauliek</b>	54,00 l/min / aux2: 20 l/min
<b>Drukontlasting hulphydrauliek</b>	180 bar / aux2: 179 bar

## PRESTATIES

<b>Uitbreekkracht met de lepelsteel</b>	16030 N
<b>Uitbreekkracht met bakcilinder</b>	26520 N
<b>Trekkracht</b>	28949 N
<b>Rijsnelheid</b>	3,00 / 5,10 km/h

## ZWENKSNELHEID

<b>Giek verstelhoek links</b>	70 °
<b>Giek verstelhoek rechts</b>	55 °
<b>Zwenksnelheid</b>	9,30 tpm