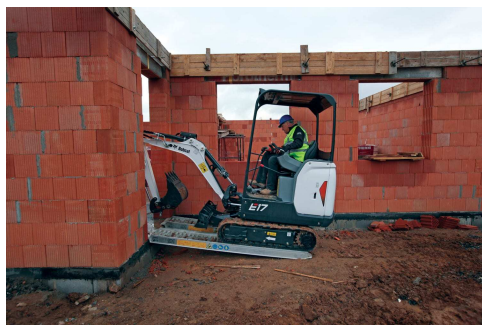


# BOBCAT E17



- Bedrijfsgewicht: 1711 kg
- Graafdiepte: 2249 mm
- Motorvermogen: 10,2 kW

## TECHNISCHE GEGEVENS

### BELANGRIJKSTE SPECIFICATIES

Bedrijfsgewicht (kg)	1711kg
Graafdiepte (mm)	2249 mm
Motorvermogen - Bruto (kW)	10,2 kW
Uitbreekkracht graven	9108 N
Type binnendraaier	CTS

### GEWICHT

Bedrijfsgewicht (kg)	1711 kg (met overkapping en bak)
Transportgewicht (kg)	1594 kg (zonder aanbouwdeel)
Bodemdruk	29,70 kPa

### WERKBEREIK

Maximaal bereik werkuitrusting	3919 mm
Maximaal bereik op bodem	3871 mm
Maximale kiphoopte	2370 mm
Maximale diepte van de verticale muur uitgraving	1810 mm
Graafdiepte (mm)	2249 mm

### AFMETINGEN

Machinebreedte	1360 / 980 mm
Bodemvrijheid (mm)	419 mm
Hoogte met cabine (mm)	2299 mm

### MOTOR

<b>Motormerk</b>	Kubota
<b>Motortype</b>	D722-E4B (Stage V)
<b>Brandstof</b>	Diesel
<b>Aantal Cilinders</b>	3
<b>Cilinderinhoud (liter)</b>	0,719 l
<b>Motorvermogen bij toerental</b>	10,20 kW bij 2500 tpm
<b>Koppel (Nm)</b>	45,50 Nm
<b>Inhoud brandstoftank</b>	19 l

## HYDRAULISCH SYSTEEM

<b>Pomptype</b>	Drievoudige tandwielpomp
<b>Pompvermogen (l/min)</b>	32,5 l/min
<b>Debiet hulphydrauliek</b>	32,5 l/min
<b>Drukontlasting hulphydrauliek</b>	227 bar

## PRESTATIES

<b>Uitbreekkracht met de lepelsteel</b>	9180,00 N
<b>Uitbreekkracht met bakcilinder</b>	16177,00 N
<b>Trekkkracht</b>	14344,00 N
<b>Rijsnelheid</b>	2,10 / 4,30 km/h

## ZWENKSNELHEID

<b>Giek verstelhoek links</b>	80 °
<b>Giek verstelhoek rechts</b>	60 °
<b>Zwenksnelheid</b>	8,70 tpm