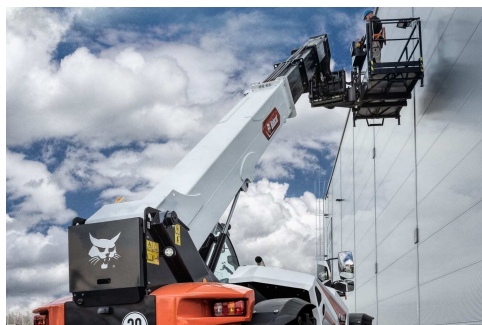


BOBCAT T40.180SLP - 75PK



- Capacité nominale: 4000 kg
- Hauteur de levage: 17466 mm
- Puissance nominale: 55 kW

CARACTÉRISTIQUES TECHNIQUES

CARACTÉRISTIQUES CLÉS

Force d'arrachement au vérin de cavage	12300 daN
Capacité nominale	4000 kg
Hauteur de levage sur stabilisateurs	17466 mm
Puissance nominale (ISO 14396)	55 kW
Poids hors charge	10290 kg

PERFORMANCES

Capacité nominale	4000 kg
Capacité à hauteur max. sur pneus	1000 kg
Capacité (à hauteur max. sur stabilisateurs)	2500 kg
Capacité (à portée max. sur les stabilisateurs)	500 kg
Hauteur de levage	16200 mm
Hauteur de levage sur stabilisateurs	17466 mm
Force d'arrachement au vérin de cavage	12300 daN
Force de traction	4500 daN
Portée max. sur pneus	13680 mm
Portée max. sur stabilisateurs	13680 mm

AFMETINGEN

Longueur hors tout (au tablier porte-fourches)	6220 mm
Totale hoogte	2520 mm (avec pneus standard)
Garde au sol (mm)	509 mm (avec pneus standard)
Largeur de la machine	2418 mm (avec pneus standard)
Rayon de braquage extérieur (aux pneus)	4150 mm

MOTOR

Marque	Bobcat
Type du moteur	D34
Carburant	Diesel
Puissance nominale (ISO 14396)	55 kW
Couple (tpm)	2400 RPM
Couple (Nm)	360 Nm à 1400 rpm
Nombre de cylindres	4
Cylindrée (liter)	3,4 L
Contenance du réservoir de carburant	145 L

TRACTIE

Pneus standard	400/80-24 / 20PR TM R4
Vitesse max. - mode tortue (24" / 20")	
Vitesse max. - mode lapin (24" / 20")	24 km/h