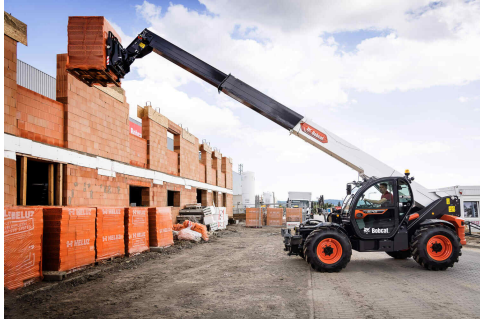


BOBCAT T35.140S - 100PK



- Capacité nominale: 3500 kg
- Hauteur de levage: 13650 mm
- Puissance nominale: 74 kW

CARACTÉRISTIQUES TECHNIQUES

CARACTÉRISTIQUES CLÉS

Force d'arrachement au vérin de cavage	12300 daN
Capacité nominale	3500 kg
Hauteur de levage	12794 mm
Hauteur de levage sur stabilisateurs	13656 mm
Puissance nominale (ISO 14396)	74 kW
Poids hors charge	9070 kg (pneus 24")

PERFORMANCES

Capacité nominale	3500 kg
Capacité à hauteur max. sur pneus	500 kg
Capacité (à hauteur max. sur stabilisateurs)	3500 kg
Capacité (à portée max. sur les stabilisateurs)	1000 kg
Hauteur de levage	12794 mm
Hauteur de levage sur stabilisateurs	13656 mm
Force d'arrachement au vérin de cavage	12300 daN
Force de traction	4900 daN
Portée max. sur pneus	9449 mm
Portée max. sur stabilisateurs	9720 mm (pneus 24")

AFMETINGEN

Longueur hors tout (au tablier porte-fourches)	6108 mm
Totale hoogte	2520 mm (avec pneus standard)
Garde au sol (mm)	509 mm (avec pneus standard)
Largeur de la machine	2418 mm (avec pneus standard)
Rayon de braquage extérieur (aux pneus)	4150 mm

MOTOR

Marque	Bobcat
Type du moteur	D34
Carburant	Diesel
Puissance nominale (ISO 14396)	74 kW
Couple (tpm)	2400 RPM
Couple (Nm)	430 Nm à 1400 rpm
Nombre de cylindres	4
Cylindrée (liter)	3,4 L
Contenance du réservoir de carburant	145 L

TRACTIE

Pneus standard	400/80-24 / 20PR TM R4
Vitesse max. - mode tortue (24" / 20")	8,5 / 7 km/h
Vitesse max. - mode lapin (24" / 20")	30 / 26 km/h