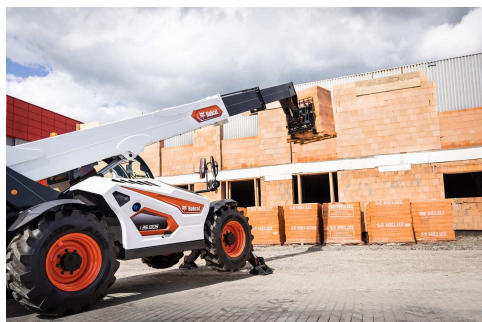


BOBCAT T35.130S - 100PK



- Capacité nominale: 3500 kg
- Hauteur de levage: 12468 mm
- Puissance nominale: 74 kW

CARACTÉRISTIQUES TECHNIQUES

CARACTÉRISTIQUES CLÉS

Force d'arrachement au vérin de cavage	12300 daN
Capacité nominale	3500 kg
Hauteur de levage	11658 mm
Hauteur de levage sur stabilisateurs	12468 mm/ (pneus 24") 12552 mm
Puissance nominale (ISO 14396)	74 kW
Poids hors charge	8595 kg / (pneus 24") 8695 kg

PERFORMANCES

Capacité nominale	3500 kg
Capacité à hauteur max. sur pneus	1000 kg
Capacité (à hauteur max. sur stabilisateurs)	3500 kg
Capacité (à portée max. sur les stabilisateurs)	1300kg
Hauteur de levage	11658 mm
Hauteur de levage sur stabilisateurs	12468 mm / (pneus 24") 12552 mm
Force d'arrachement au vérin de cavage	12300 daN
Force de traction	5700 daN
Portée max. sur pneus	8764 mm
Portée max. sur stabilisateurs	8760 mm / (pneus 24") 8600 mm

AFMETINGEN

Longueur hors tout (au tablier porte-fourches)	5876 mm
Totale hoogte	2435 mm / (pneus 24") 2520 mm
Garde au sol (mm)	422 mm / (pneus 24") 507 mm
Largeur de la machine	2418 mm (avec pneus standard)
Rayon de braquage extérieur (aux pneus)	4150 mm

MOTOR

Marque	Bobcat
Type du moteur	D34
Carburant	Diesel
Puissance nominale (ISO 14396)	55 kW
Couple (tpm)	2400 RPM
Couple (Nm)	360 Nm à 1400 rpm
Nombre de cylindres	4
Cylindrée (liter)	3,4 L
Contenance du réservoir de carburant	145 L

TRACTIE

Pneus standard	405/70-20 16PR TM R4
Vitesse max. - mode tortue (24" / 20")	8,5 / 7 km/h
Vitesse max. - mode lapin (24" / 20")	30 / 26 km/h