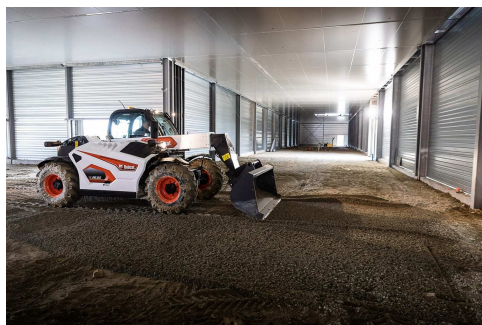


BOBCAT TL26.60 - 75 CH



- Capacité nominale: 2600 kg
- Hauteur de levage: 5900 mm
- Puissance nominale: 55,2 kW

CARACTÉRISTIQUES TECHNIQUES

CARACTÉRISTIQUES CLÉS

Force d'arrachement au vérin de cavage	4600 daN
Capacité nominale	2600 kg
Hauteur de levage	5,9 m
Puissance nominale (ISO 14396)	55,2 kW
Poids hors charge	4715 kg / 4835 (pneus 24")

PERFORMANCES

Capacité nominale	2600 kg
Capacité à hauteur max. sur pneus	2000 kg
Capacité à portée max.	950 kg
Hauteur de levage	5800 mm
Force d'arrachement au vérin de cavage	4600 daN
Force de traction	3000 daN
Portée max. sur pneus	3100 mm

DIMENSIONS

Longueur hors tout (au tablier porte-fourches)	4507 mm
Hauteur hors tout cabine basse	2140 mm
Hauteur hors tout cabine basse pneus 24"	2225 mm
Hauteur hors tout de la cabine haute	2290 mm
Hauteur hors tout de la cabine haute et pneus de 24"	2375 mm
Garde au sol (mm)	264 mm / (pneus 24") 348 mm
Largeur de la machine	2100 mm (avec pneus standard)
Rayon de braquage extérieur (aux pneus)	3717 mm
Rayon de braquage extérieur avec pneus 24" (aux pneus)	3875 mm

MOTEUR

Marque	Bobcat
Type du moteur	D34
Carburant	Diesel
Puissance nominale (ISO 14396)	55,20 kW
Couple (tpm)	2400 RPM
Couple (Nm)	360 Nm à 1400 rpm
Nombre de cylindres	4
Cylindrée (liter)	3,4 L
Contenance du réservoir de carburant	115 L

TRACTION

Pneus standard	405/70-20 16PR TM R4
Vitesse max. - mode tortue (24" / 20")	9 / 7,5 km/h
Vitesse max. - mode lapin (24" / 20")	24 / 21 km/h
Vitesse de pointe - tortue (24" / 20") - (Option grande vitesse)	9 / 7,5 km/h
Vitesse de pointe - lièvre (24" / 20") - (Option grande vitesse)	34 / 29,5 km/h