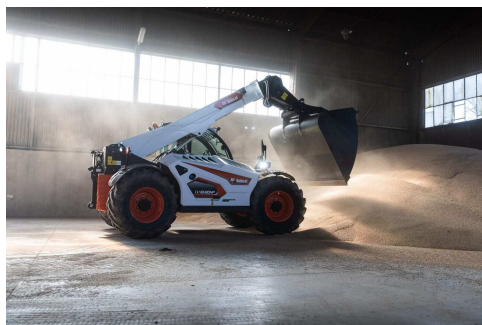


BOBCAT TL43.80HF AGRI



- Capacité nominale: 4300 kg
- Hauteur de levage: 7500 mm
- Puissance nominale: 101 kW

CARACTÉRISTIQUES TECHNIQUES

CARACTÉRISTIQUES CLÉS

Force d'arrachement au vérin de cavage	7000 daN
Capacité nominale	4300 kg
Hauteur de levage	7,5 m
Puissance nominale (ISO 14396)	101 kW
Poids hors charge	7985 kg

PERFORMANCES

Capacité nominale	4300 kg
Capacité à hauteur max. sur pneus	1800 kg
Capacité à portée max.	1600 kg
Hauteur de levage	7505 mm
Force d'arrachement au vérin de cavage	7000 daN
Force de traction	7200 daN
Portée max. sur pneus	4022 mm

AFMETINGEN

Longueur hors tout (au tablier porte-fourches)	4975 mm
Totale hoogte met 24" banden	2457 mm
Garde au sol (mm)	(pneus 24") 430 mm
Largeur de la machine	2300 mm (avec pneus standard)
Rayon de braquage extérieur avec pneus 24" (aux pneus)	3714 mm

MOTOR

Marque	Bobcat
Type du moteur	D34

Carburant	Diesel
Puissance nominale (ISO 14396)	101 kW
Couple (tpm)	2400 RPM
Couple (Nm)	500 Nm à 1400 rpm
Nombre de cylindres	4
Cylindrée (liter)	3,4 L
Contenance du réservoir de carburant	138 L

TRACTIE

Pneus standard	405/70-20 16PR TM R4
Vitesse max. - mode tortue (24" / 20")	petite 6 / grande 16 / -
Vitesse max. - mode lapin (24" / 20")	petite 11 / - grande 30 / -
Vitesse de pointe - tortue (24" / 20") - (Option grande vitesse)	petite 6 / - grande 18 / -
Vitesse de pointe - lièvre (24" / 20") - (Option grande vitesse)	petite 12 / - grande 40 / -