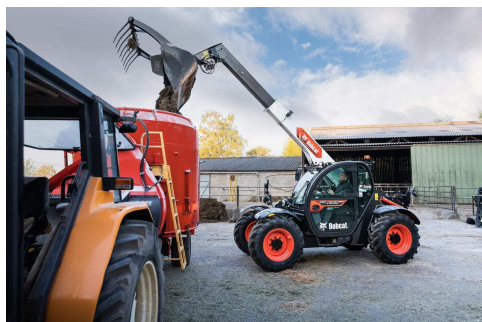


# TL30.60 - 100 CH À CABINE HAUTE



- Capacité nominale: 3000 kg
- Hauteur de levage: 5900 mm
- Puissance nominale: 74,5 kW

## CARACTÉRISTIQUES TECHNIQUES

### CARACTÉRISTIQUES CLÉS

Force d'arrachement au vérin de cavage	4600 daN
Capacité nominale	2600 kg
Hauteur de levage	5,9 m
Puissance nominale (ISO 14396)	74,5 kW
Poids hors charge	5260 kg / (pneus 24") 5380 kg

### PERFORMANCES

Capacité nominale	3000 kg
Capacité à hauteur max. sur pneus	2500 kg
Capacité à portée max.	1250 kg
Hauteur de levage	5800 mm
Force d'arrachement au vérin de cavage	4600 daN
Force de traction	4900 daN
Portée max. sur pneus	3100 mm

### AFMETINGEN

Longueur hors tout (au tablier porte-fourches)	4507 mm
Hauteur hors tout de la cabine haute	2290 mm
Hauteur hors tout de la cabine haute et pneus de 24"	2375 mm
Garde au sol (mm)	264 mm / (pneus 24") 348 mm
Largeur de la machine	2100 mm (avec pneus standard)
Rayon de braquage extérieur (aux pneus)	3717 mm
Rayon de braquage extérieur avec pneus 24" (aux pneus)	3875 mm

### MOTOR

<b>Marque</b>	Bobcat
<b>Type du moteur</b>	D34
<b>Carburant</b>	Diesel
<b>Puissance nominale (ISO 14396)</b>	74 kW
<b>Couple (tpm)</b>	2400 RPM
<b>Couple (Nm)</b>	430 Nm à 1400 rpm
<b>Nombre de cylindres</b>	4
<b>Cylindrée (liter)</b>	3,4 L
<b>Contenance du réservoir de carburant</b>	115 L

## **TRACTIE**

<b>Pneus standard</b>	405/70-20 16PR TM R4
<b>Vitesse max. - mode tortue (24" / 20")</b>	10 / 8,5 km/h
<b>Vitesse max. - mode lapin (24" / 20")</b>	31 / 26,5 km/h
<b>Vitesse de pointe - tortue (24" / 20") - (Option grande vitesse)</b>	10 / 8 km/h
<b>Vitesse de pointe - lièvre (24" / 20") - (Option grande vitesse)</b>	40 / 35 km/h