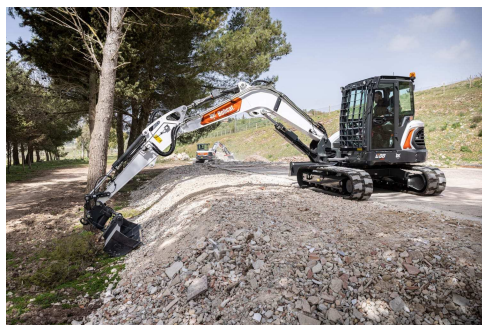


BOBCAT E88



- Poids en ordre de marche: 8919 kg
- Profondeur de fouille: 4519 mm
- Puissance moteur: 48,5 kW

CARACTÉRISTIQUES TECHNIQUES

CARACTÉRISTIQUES CLÉS

Poids en ordre de marche (kg)	8919 kg
Profondeur de fouille (mm)	4519 mm
Puissance - Bruto (kW)	48,5 kW
Force d'arrachement	39073 N
Type d'orientation arrière	ZTS

POIDS

Poids en ordre de marche (kg)	8.919 kg / balancier long: +37 kg
Bodemdruk	39,20 kPa

CINÉMATIQUE DE TRAVAIL

Portée max. de l'équipement	7225 mm / balancier long: 7549 mm
Portée max. au sol	7087 mm / balancier long: 7418 mm
Hauteur max. de déversement	4537 mm / balancier long: 4765 mm
Profondeur de fouille max. (paroi verticale)	2587 mm / balancier long: 2883 mm
Profondeur de fouille (mm)	4519 mm / balancier long: 4859 mm

DIMENSIONS

Largeur de la machine	2200 mm
Garde au sol (mm)	710 mm
Hauteur à la cabine (mm)	2540 mm

MOTEUR

Marque	Bobcat
--------	--------

Type du moteur	D24 - 2.4L, 97/68 EC Stage V, turbocompressé
Carburant	Diesel
Nombre de cylindres	4
Cylindrée (liter)	2,4 l
Rendement moteur à tr/min	48,50 kW net iso 9249
Couple (Nm)	248 Nm
Contenance du réservoir de carburant	116,00 l

SYSTÈME HYDRAULIQUE

Type de pompe	pompe à pistons à course variable avec compensation de la pression, détection de la charge et limiteur de couple
Débit de la pompe (l/min)	149,00 l/m
Débit aux auxiliaires	95 l/min (option aux2 62 l/min)
Pression de sécurité du circuit auxiliaire	295 bar

PERFORMANCES

Force d'arrachement au balancier	39073 N / balancier long: 35315 N
Force d'arrachement au godet	55582 N
Vitesse de déplacement	2,50 / 4,40 km/h

SYSTÈME D'ORIENTATION

Déport de flèche à gauche	64 °
Déport de flèche à droite	61 °
Vitesse d'orientation	9,00 rpm