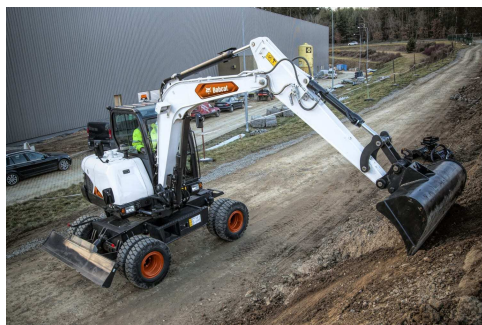


# BOBCAT E57W



- Poids en ordre de marche: 6312 kg
- Profondeur de fouille: 3495 mm
- Puissance moteur: 42,5 kW

## CARACTÉRISTIQUES TECHNIQUES

### CARACTÉRISTIQUES CLÉS

Poids en ordre de marche (kg)	6312 kg
Profondeur de fouille (mm)	3495 mm
Puissance - Bruto (kW)	42,5 kW
Force d'arrachement	27459 N
Type d'orientation arrière	CTS

### CINÉMATIQUE DE TRAVAIL

Portée max. de l'équipement	6108 mm / balancier long: 6400
Portée max. au sol	5888 mm / balancier long: 6190
Hauteur max. de déversement	4324 mm / balancier long: 4510
Profondeur de fouille max. (paroi verticale)	2805 mm / balancier long: 3115
Profondeur de fouille (mm)	3495 mm / balancier long: 3795

### DIMENSIONS

Largeur de la machine	1947 mm / pneus jumelés: 2290 mm
Garde au sol (mm)	980 mm
Hauteur à la cabine (mm)	2861 mm

### MOTEUR

Marque	Bobcat
Type du moteur	2.4L, 97/68 EC Stage V
Carburant	Diesel
Nombre de cylindres	4
Cylindrée (liter)	2,392 l
Rendement moteur à tr/min	42,5 kW
Couple (Nm)	202 Nm

Contenance du réservoir de carburant	118,00 l
--------------------------------------	----------

## SYSTÈME HYDRAULIQUE

Type de pompe	Une pompe à pistons axiaux et deux pompes à engrenages, entraînées par le moteur
Débit de la pompe (l/min)	180,30 l/m
Débit aux auxiliaires	52,50 l/min

## PERFORMANCES

Force d'arrachement au balancier	28459 N / balancier long: 24517
Force d'arrachement au godet	41188 N
Force de traction	32362 N
Vitesse de déplacement	10,00 / 30,00 km/h

## SYSTÈME D'ORIENTATION

Déport de flèche à gauche	80 °
Déport de flèche à droite	50 °
Vitesse d'orientation	8,90 rpm