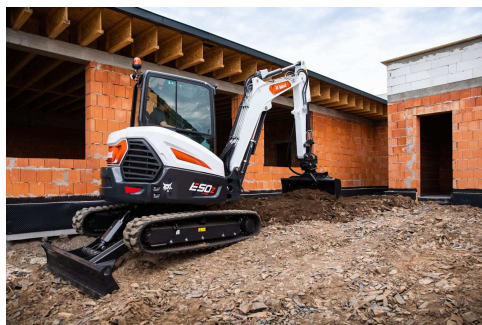


BOBCAT E50Z



- Poids en ordre de marche: 4919 kg
- Profondeur de fouille: 3553 mm
- Puissance moteur: 31,3 kW

CARACTÉRISTIQUES TECHNIQUES

CARACTÉRISTIQUES CLÉS

Poids en ordre de marche (kg)	4919 kg
Profondeur de fouille (mm)	3553 mm
Puissance - Bruto (kW)	31,3 kW
Force d'arrachement	22171 N
Type d'orientation arrière	ZHS

CINÉMATIQUE DE TRAVAIL

Portée max. de l'équipement	6056 mm
Portée max. au sol	5922 mm
Hauteur max. de déversement	4015 mm
Profondeur de fouille max. (paroi verticale)	2462 mm
Profondeur de fouille (mm)	3553 mm

DIMENSIONS

Largeur de la machine	1959 mm
Garde au sol (mm)	608 mm
Hauteur à la cabine (mm)	2546 mm

MOTEUR

Marque	Bobcat
Type du moteur	1.8L, 97/68 EC Stage V turbocompressé
Carburant	Diesel
Nombre de cylindres	3
Cylindrée (liter)	1,79 l
Rendement moteur à tr/min	31,30 kW
Couple (Nm)	155 Nm

Contenance du réservoir de carburant	72,00 l
--------------------------------------	---------

SYSTÈME HYDRAULIQUE

Type de pompe	Simple pompe à pistons à cylindrée variable et pompes à engrenages
Débit de la pompe (l/min)	99,00 l/m
Débit aux auxiliaires	78,20 l/m / aux2: 46,60 l/min
Pression de sécurité du circuit auxiliaire	210 bar

PERFORMANCES

Force d'arrachement au balancier	22171 N
Force d'arrachement au godet	37744 N
Vitesse de déplacement	2,80 / 5,50 km/h

SYSTÈME D'ORIENTATION

Déport de flèche à gauche	70 °
Déport de flèche à droite	55 °
Vitesse d'orientation	8,70 rpm