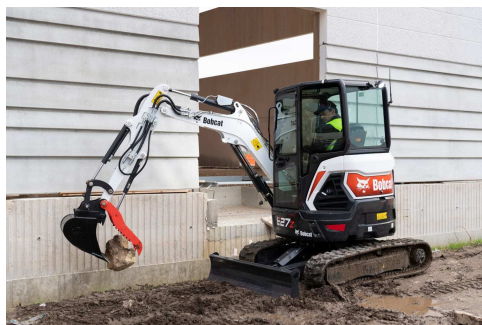


BOBCAT E27Z



- Poids en ordre de marche: 2705 kg
- Profondeur de fouille: 2547 mm
- Puissance moteur: 15,4 kW

CARACTÉRISTIQUES TECHNIQUES

CARACTÉRISTIQUES CLÉS

Poids en ordre de marche (kg)	2705 kg
Profondeur de fouille (mm)	2547 mm
Puissance - Bruto (kW)	15,4 kW
Force d'arrachement	16200 N
Type d'orientation arrière	ZHS

POIDS

Poids en ordre de marche (kg)	2705 kg (avec cabine et godet)
Poids à l'expédition (kg)	2571 kg (sans accessoire)
Bodemdruck	25,00 kPa

CINÉMATIQUE DE TRAVAIL

Portée max. de l'équipement	4644 mm / long balancier: 4931 mm
Portée max. au sol	4604 mm / long balancier: 4814 mm
Hauteur max. de déversement	3243 mm / long balancier: 3243 mm
Profondeur de fouille max. (paroi verticale)	1567 mm / long balancier: 1818 mm
Profondeur de fouille (mm)	2547 mm / long balancier: 2847 mm

DIMENSIONS

Largeur de la machine	1550 mm
Garde au sol (mm)	539 mm
Hauteur à la cabine (mm)	2438 mm

MOTEUR

Marque	Kubota
Type du moteur	Kubota / D1105-E4B (Stage V)
Carburant	Diesel
Nombre de cylindres	3
Cylindrée (liter)	1,123 l
Rendement moteur à tr/min	15,40 kW bij 2400 tpm
Couple (Nm)	71,20 Nm
Contenance du réservoir de carburant	34,40 l

SYSTÈME HYDRAULIQUE

Type de pompe	Double pompe à pistons avec pompe à engrenage à course variable
Débit de la pompe (l/min)	87,00 l/m
Débit aux auxiliaires	50,00 l/m / aux2: 20 l/min

PERFORMANCES

Force d'arrachement au balancier	16200 N / long balancier: 13470 N
Force d'arrachement au godet	23720 N
Force de traction	29023 N
Vitesse de déplacement	2,50 / 4,30 km/h

SYSTÈME D'ORIENTATION

Déport de flèche à gauche	70 °
Déport de flèche à droite	55 °
Vitesse d'orientation	9,30 rpm