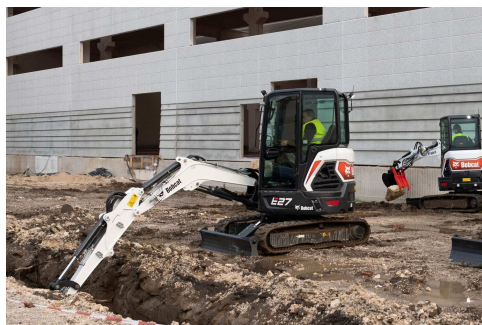


BOBCAT E27



- Poids en ordre de marche: 2683 kg
- Profondeur de fouille: 2847 mm
- Puissance moteur: 18,3 kW

CARACTÉRISTIQUES TECHNIQUES

CARACTÉRISTIQUES CLÉS

| | |
|-------------------------------|---------|
| Poids en ordre de marche (kg) | 2683 kg |
| Profondeur de fouille (mm) | 2847 mm |
| Puissance - Bruto (kW) | 18,3 kW |
| Force d'arrachement | 16030 N |
| Type d'orientation arrière | CTS |

POIDS

| | |
|-------------------------------|--------------------------------|
| Poids en ordre de marche (kg) | 2683 kg (avec cabine et godet) |
| Poids à l'expédition (kg) | 2549 kg (sans accessoire) |
| Bodemdruk | 26,20 kPa |

CINÉMATIQUE DE TRAVAIL

| | |
|--|---------|
| Portée max. de l'équipement | 4721 mm |
| Portée max. au sol | 4604 mm |
| Hauteur max. de déversement | 3240 mm |
| Profondeur de fouille max. (paroi verticale) | 1825 mm |
| Profondeur de fouille (mm) | 2847 mm |

DIMENSIONS

| | |
|--------------------------|---------|
| Largeur de la machine | 1550 mm |
| Garde au sol (mm) | 539 mm |
| Hauteur à la cabine (mm) | 2438 mm |

MOTEUR

| | |
|---|---------------------------|
| Marque | Kubota |
| Type du moteur | D1305-E4B-BCZ-1 (Stage V) |
| Carburant | Diesel |
| Nombre de cylindres | 3 |
| Cylindrée (liter) | 1,261 l |
| Rendement moteur à tr/min | 18,30 kW bij 2400 tpm |
| Couple (Nm) | 81,30 Nm |
| Contenance du réservoir de carburant | 34,40 l |

SYSTÈME HYDRAULIQUE

| | |
|---|---|
| Type de pompe | Double pompe à pistons avec pompe à engrenage à course variable |
| Débit de la pompe (l/min) | 94,30 l/m |
| Débit aux auxiliaires | 54,00 l/m / aux2: 20 l/min |
| Pression de sécurité du circuit auxiliaire | 180 bar / aux2: 179 bar |

PERFORMANCES

| | |
|---|------------------|
| Force d'arrachement au balancier | 16030 N |
| Force d'arrachement au godet | 26520 N |
| Force de traction | 28949 N |
| Vitesse de déplacement | 3,00 / 5,10 km/h |

SYSTÈME D'ORIENTATION

| | |
|----------------------------------|----------|
| Déport de flèche à gauche | 70 ° |
| Déport de flèche à droite | 55 ° |
| Vitesse d'orientation | 9,30 rpm |